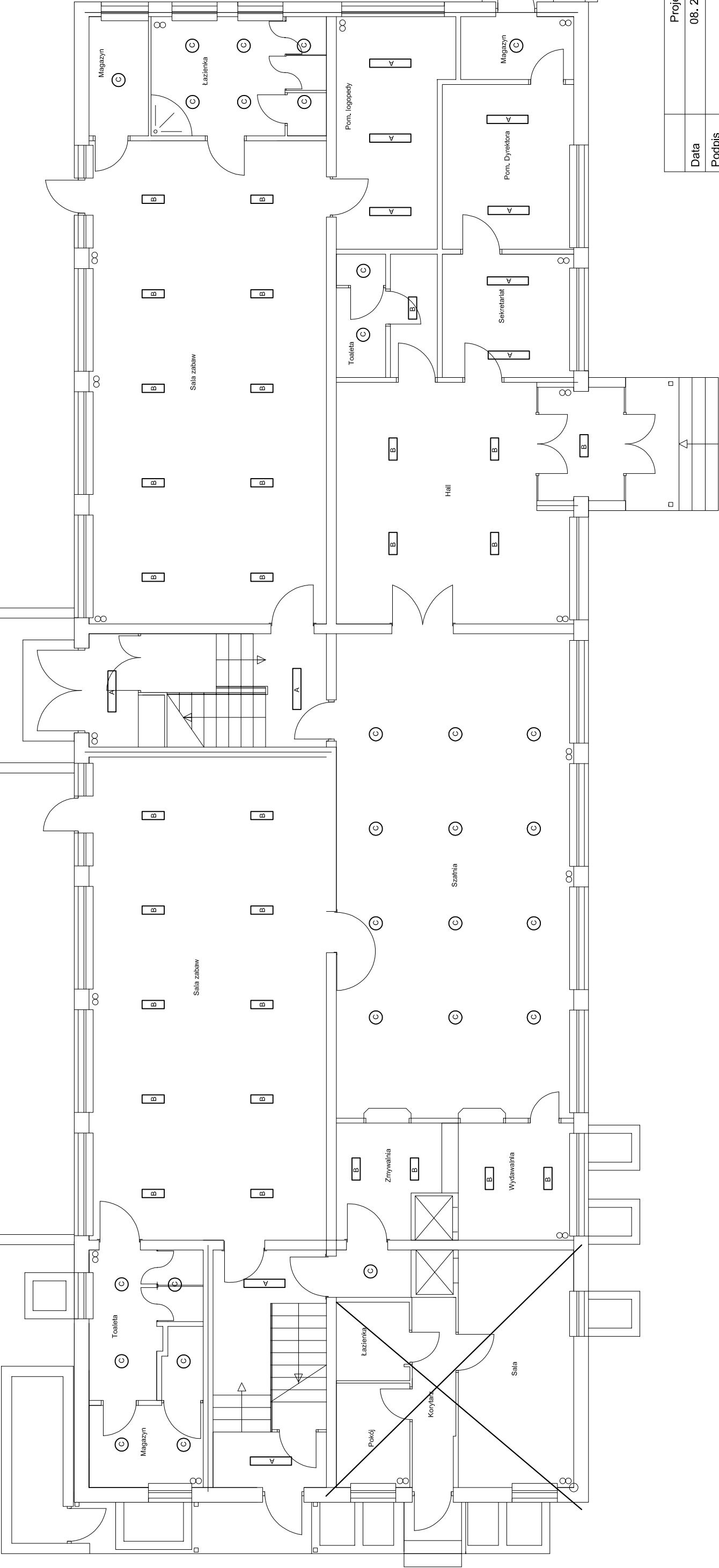


2x15x30 4x15x30 4x15x30 4x15x30



LEGENDA:

- A REGLUX 1040, LED 830, 6000 lm, 50W
- B REGLUX 540, LED 830, 4300 lm, 40W
- C BASE LED 830, 302, 1400lm, 15W, IP44

	Projektant	P.P. "BIPROMAG-1" Gliwice
Data	08. 2016	
Podpis		
Nazwisko	Grzegorz Michalski	
Nr.upraw.	172/91	
Specj.	Instalacje i sieci elektryczne	
Format:	GZOW PBW aktualizacja 47-100 Strzelce Opolskie, ul.Wałowa 5 Termomodernizacja budynku Przedszkola Publicznego nr 9 w Strzelcach Opolskich ul.Wyszyńskiego 12 na działce nr ewid. 4696/1	
Podziałka:	Część: elektryczna	Nr rysunku:
1:100	Wymiana lamp - rzut parteru	395/E-03