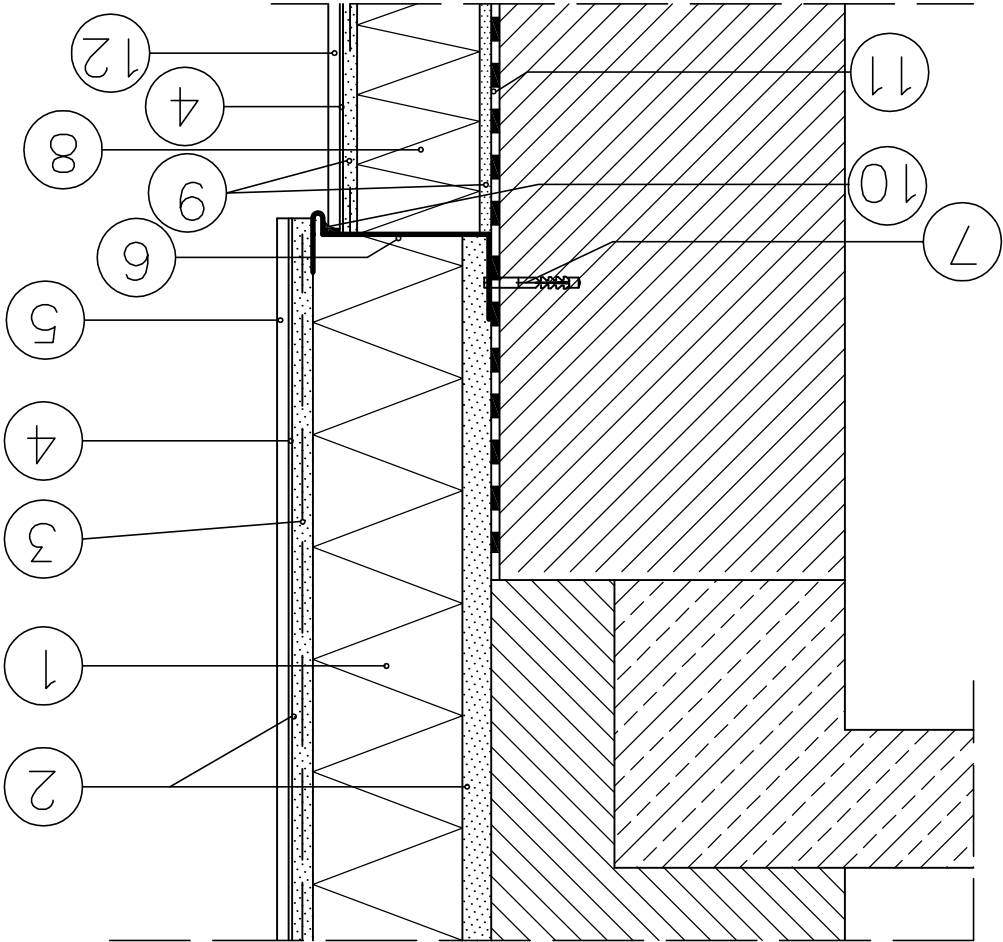


ROZWIĄZANIE DOLNEJ KRAWĘDZI – SZCZEGÓŁ 2



1. IZOLACJA TERMICZNA ZE STYROPIANU GR15 CM
2. ZAPRAWA KLEJOWA
3. SIATKA ZBROJĄCA Z WŁÓKNA SZKLANEGO
4. PODKŁAD TYNKARSKI
5. TYNK AKRYLOWY
6. LISTWA COKŁOWA
7. WKREŚT STALOWY W TULEJI ROZPRĘŻNEJ
8. STYROPOR GR 14 CM
9. ZAPRAWA KLEJOWA
10. MASA BITUMICZNA
11. 2X PAPA NA LEPIKU
12. PŁYTKI KLINIKIEROWE DO GL.
- 30 CM PONIŻEJ TERENU

Skala	Format	Główny Zarząd Oświaty i Wychowania 47-100 Strzelce Opolskie, ul. Wąłowa 5 P.B.W.- aktualizacja	395/B-A07	Zastępuje rysunek	395/B-A07a	Część architektoniczno budowlana ROZWIĄZANIE DOLNEJ KRAWĘDZI PRZEMODERNIZACJA BUDYNKU PRZEDSZKOLA UL. WYSZYŃSKIEGO 12 PUBLICZNEGO NR. 9 W STRZELCACH OPOLSKICH	PRZEMODERNIZACJA BUDYNKU PRZEDSZKOLA UL. WYSZYŃSKIEGO 12 PUBLICZNEGO NR. 9 W STRZELCACH OPOLSKICH
	Nr uprawnień	601/76					
Nazwisko	Ewa Nęlip						
Podpis	mgr inż. arch						
Data	08.2016						
	Projektant						