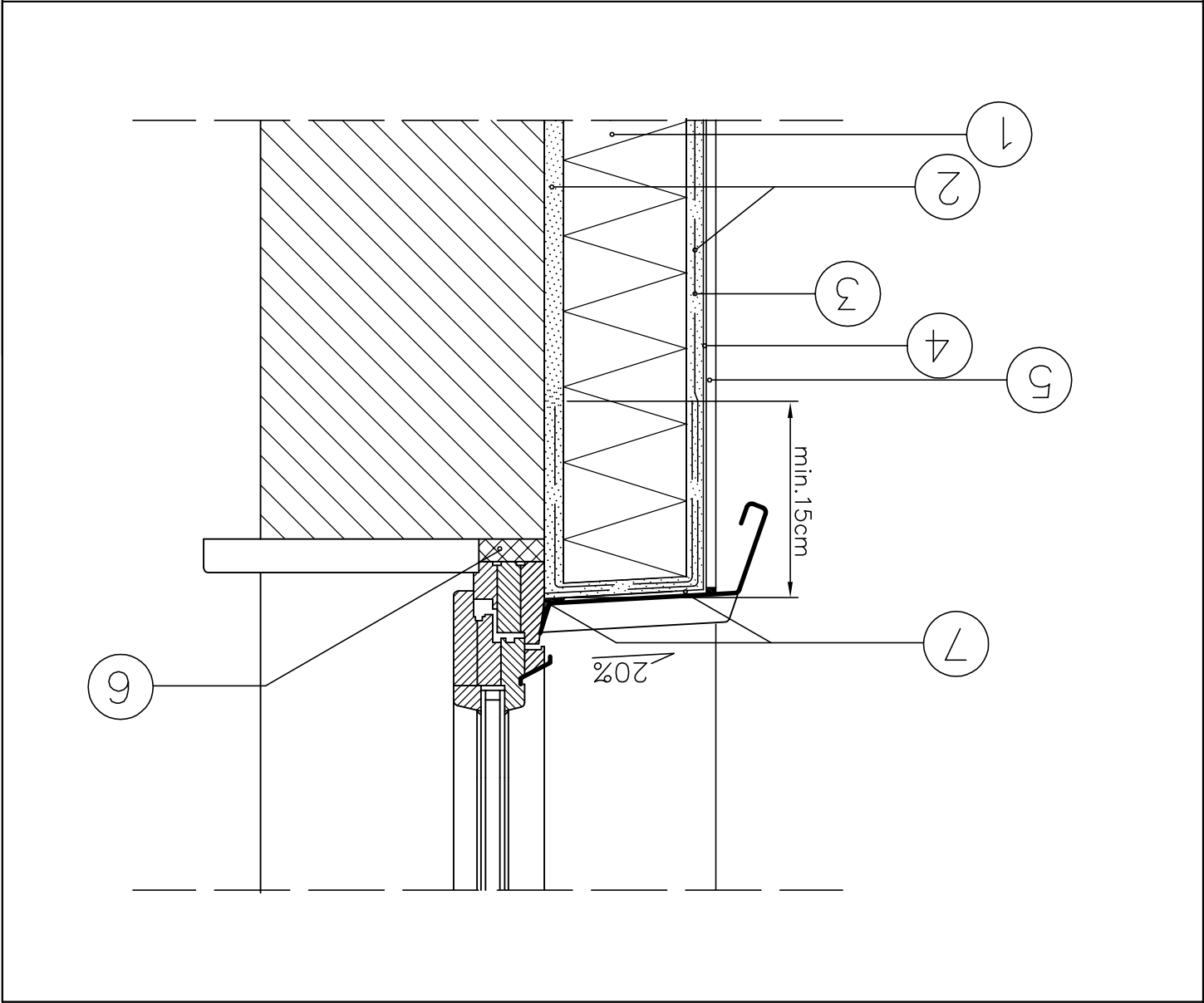


DOCIEPLENIE ŚCIANY POD OKNEM SZCZEGÓŁ 6



- | | |
|----------------------------------------------|--|
| 1. IZOLACJA TERMICZNA ZE STYROPIANU GR.15 CM | |
| 2. ZAPRAWA KLEJOWA | |
| 3. SIATKA ZBROJĄCA Z WŁÓKNA SZKLANEGO | |
| 4. PODKLAD TYNKARSKI | |
| 5. TYNK AKRYLOWY | |
| 6. TASMA ROZPRĘŻNA | |
| 7. MASA SYLIKONOWA | |

<div>PP</div> <div>BIPROMAG 1</div> <div>Gliwice</div>	Data	Projektant
	Podpis	mgr inż. arch
	Nazwisko	Ewa Neliņ
	Nr uprawnień	601/76
	Format	Główny Zarząd Oświaty i Wychowania 47-100 Strzelce Opolskie, ul. Walsowa 5 PBW - aktualizacja
		TERMOBODERNIZACJA BUDYNKU PRZEDSZKOLA PUBLICZNEGO NR. 9 W STRZELCACH OPOLSKICH UL. WYSZYŃSKIEGO 12
	Skala	Część architektoniczno budowlana
	395/-B-A011	Zastępuje rysunek
	395/-B-A011a	Nr rysunku