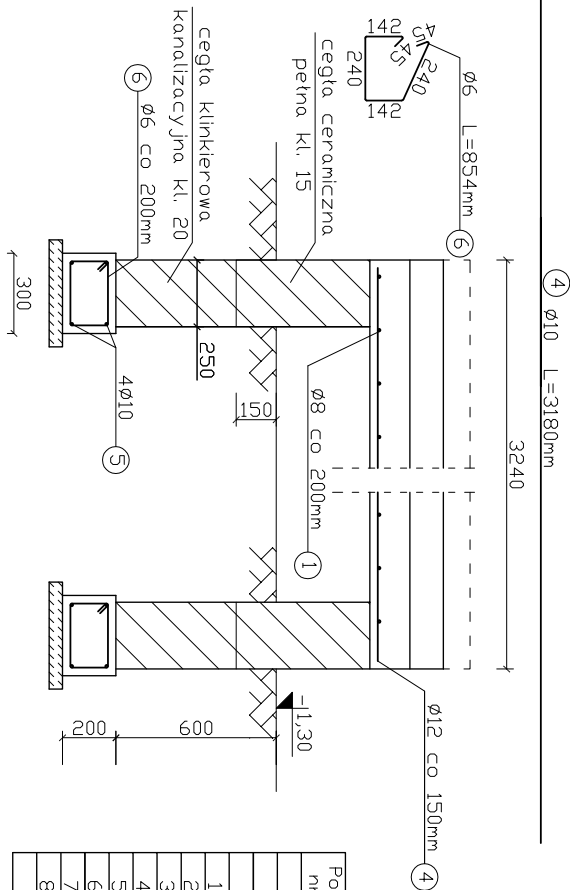
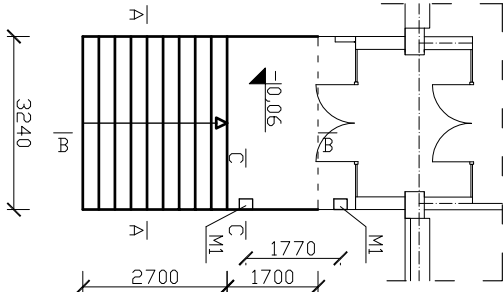


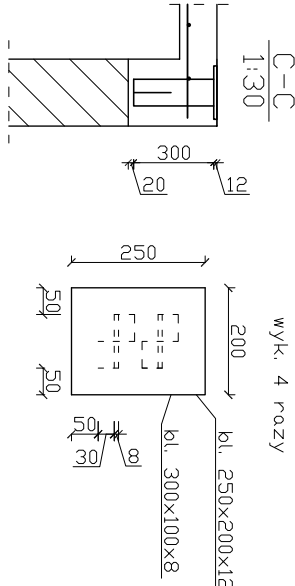
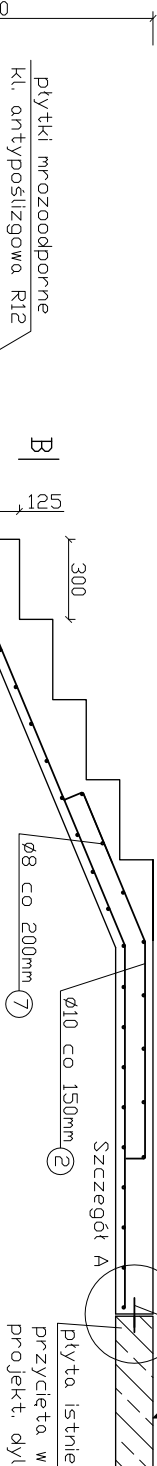
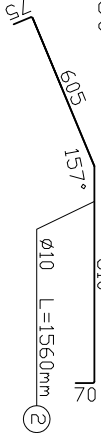
UWAGA:

Wykonanie schodów poprzedzić badaniem stanu techn. pozostawionej części spocznika oraz sprawdzenie czy kierunek pracy płyty jest zgodny z przekrojem A-A

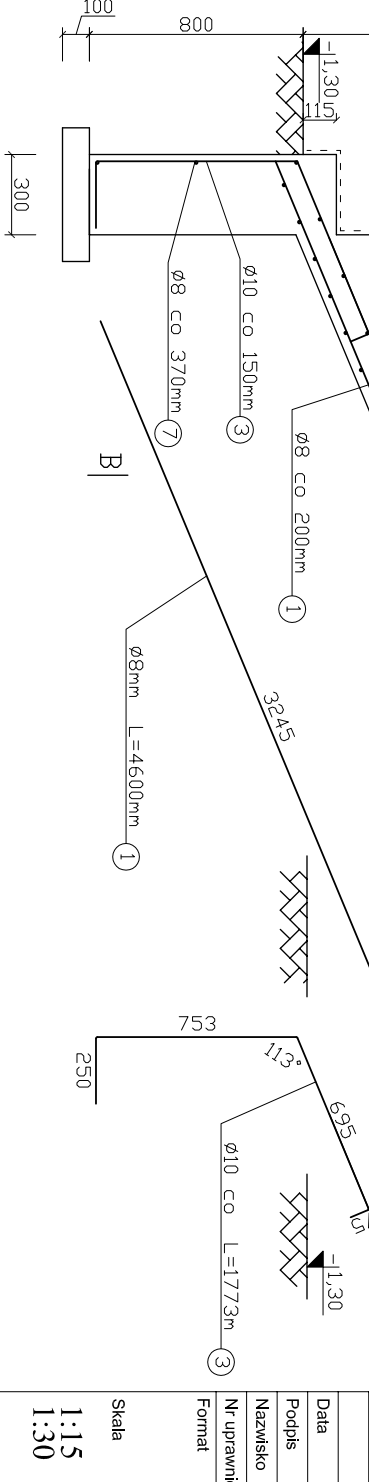


Poz. nr	Nazwa materiału	Długość (mm)	Ilość (sztuk)	Masa jedn. (kg)	Masa całkowita (kg)	Materiały
1	pręt Ø8	4600	16	0,395	29,07	18G2
2	pręt Ø10	1560	22	0,617	21,17	18G2
3	pręt Ø10	1773	22	0,617	24,07	18G2
4	pręt Ø12	3180	34	0,888	96,01	18G2
5	pręt Ø10	4370	8	0,617	21,57	18G2
6	pręt Ø6	854	44	0,222	8,34	St3SX-b
7	pręt Ø8	3180	14	0,395	17,59	18G2
8	pręt Ø10	128	32	0,617	2,53	18G2
Razem masa 1 szt. =					220,4	

Przekrój B-B  
1:30



Beton klasy C30/37  
Stal 18G2



Wykonujący		Projektant		"P.P. BIPROMAG-1" Gliwice
Data		11.2015		
Podpis		mgr inż.		
Nazwisko		Katarzyna Chojcka		
Nr uprawnień		Andrzej Krzaczek		Zastępuje rysunek
Format		429/01		
Skala		1:15 1:30		
Część architektoniczno konstrukcyjna		SCHODY DO WEJŚCIA GŁÓWNEGO		

TERMO-MODERNIZACJA BUDYNKU PRZEDSZKOŁA PUBLICZNEGO NR 8 W STRZELCACH OPOLSKICH UL. WYSZYŃSKIEGO 6	
Nr rysunku	
394/B-K02	

Wykonujący		Projektant		"P.P. BIPROMAG-1" Gliwice
11.2015		11.2015		
		mgr inż.		
Katarzyna Chojcka		Andrzej Krzaczek		
		429/01		
Główny Zarząd Olsztyn 1 Wydział architektury 47-100 Strzelce Opolskie, ul. Wolowa 5				Zastępuje rysunek
TERMO-MODERNIZACJA BUDYNKU PRZEDSZKOŁA PUBLICZNEGO NR 8 W STRZELCACH OPOLSKICH UL. WYSZYŃSKIEGO 6				Nr rysunku
Część architektoniczno konstrukcyjna SCHODY DO WEJŚCIA GŁÓWNEGO				394/B-K02

Wykonujący		Projektant		"P.P. BIPROMAG-1" Gliwice
11.2015		11.2015		
		mgr inż.		
Katarzyna Chojcka		Andrzej Krzaczek		
		429/01		
Główny Zarząd Olsztyn 1 Wydział architektury 47-100 Strzelce Opolskie, ul. Wolowa 5				Zastępuje rysunek
TERMO-MODERNIZACJA BUDYNKU PRZEDSZKOŁA PUBLICZNEGO NR 8 W STRZELCACH OPOLSKICH UL. WYSZYŃSKIEGO 6				Nr rysunku
Część architektoniczno konstrukcyjna SCHODY DO WEJŚCIA GŁÓWNEGO				394/B-K02

Wykonujący		Projektant		"P.P. BIPROMAG-1" Gliwice
11.2015		11.2015		
		mgr inż.		
Katarzyna Chojcka		Andrzej Krzaczek		
		429/01		
Główny Zarząd Olsztyn 1 Wydział architektury 47-100 Strzelce Opolskie, ul. Wolowa 5				Zastępuje rysunek
TERMO-MODERNIZACJA BUDYNKU PRZEDSZKOŁA PUBLICZNEGO NR 8 W STRZELCACH OPOLSKICH UL. WYSZYŃSKIEGO 6				Nr rysunku
Część architektoniczno konstrukcyjna SCHODY DO WEJŚCIA GŁÓWNEGO				394/B-K02

Wykonujący		Projektant		"P.P. BIPROMAG-1" Gliwice
11.2015		11.2015		
		mgr inż.		
Katarzyna Chojcka		Andrzej Krzaczek		
		429/01		
Główny Zarząd Olsztyn 1 Wydział architektury 47-100 Strzelce Opolskie, ul. Wolowa 5				Zastępuje rysunek
TERMO-MODERNIZACJA BUDYNKU PRZEDSZKOŁA PUBLICZNEGO NR 8 W STRZELCACH OPOLSKICH UL. WYSZYŃSKIEGO 6				Nr rysunku
Część architektoniczno konstrukcyjna SCHODY DO WEJŚCIA GŁÓWNEGO				394/B-K02

Wykonujący		Projektant		"P.P. BIPROMAG-1" Gliwice
11.2015		11.2015		
		mgr inż.		
Katarzyna Chojcka		Andrzej Krzaczek		
		429/01		
Główny Zarząd Olsztyn 1 Wydział architektury 47-100 Strzelce Opolskie, ul. Wolowa 5				Zastępuje rysunek
TERMO-MODERNIZACJA BUDYNKU PRZEDSZKOŁA PUBLICZNEGO NR 8 W STRZELCACH OPOLSKICH UL. WYSZYŃSKIEGO 6				Nr rysunku
Część architektoniczno konstrukcyjna SCHODY DO WEJŚCIA GŁÓWNEGO				394/B-K02

Wykonujący		Projektant		"P.P. BIPROMAG-1" Gliwice
11.2015		11.2015		
		mgr inż.		
Katarzyna Chojcka		Andrzej Krzaczek		
		429/01		
Główny Zarząd Olsztyn 1 Wydział architektury 47-100 Strzelce Opolskie, ul. Wolowa 5				Zastępuje rysunek
TERMO-MODERNIZACJA BUDYNKU PRZEDSZKOŁA PUBLICZNEGO NR 8 W STRZELCACH OPOLSKICH UL. WYSZYŃSKIEGO 6				Nr rysunku
Część architektoniczno konstrukcyjna SCHODY DO WEJŚCIA GŁÓWNEGO				394/B-K02

Wykonujący		Projektant		"P.P. BIPROMAG-1" Gliwice
11.2015		11.2015		
		mgr inż.		
Katarzyna Chojcka		Andrzej Krzaczek		
		429/01		
Główny Zarząd Olsztyn 1 Wydział architektury 47-100 Strzelce Opolskie, ul. Wolowa 5				Zastępuje rysunek
TERMO-MODERNIZACJA BUDYNKU PRZEDSZKOŁA PUBLICZNEGO NR 8 W STRZELCACH OPOLSKICH UL. WYSZYŃSKIEGO 6				Nr rysunku
Część architektoniczno konstrukcyjna SCHODY DO WEJŚCIA GŁÓWNEGO				394/B-K02

Wykonujący		Projektant		"P.P. BIPROMAG-1" Gliwice
11.2015		11.2015		
		mgr inż.		
Katarzyna Chojcka		Andrzej Krzaczek		
		429/01		
Główny Zarząd Olsztyn 1 Wydział architektury 47-100 Strzelce Opolskie, ul. Wolowa 5				Zastępuje rysunek
TERMO-MODERNIZACJA BUDYNKU PRZEDSZKOŁA PUBLICZNEGO NR 8 W STRZELCACH OPOLSKICH UL. WYSZYŃSKIEGO 6				Nr rysunku
Część architektoniczno konstrukcyjna SCHODY DO WEJŚCIA GŁÓWNEGO				394/B-K02

Wykonujący		Projektant		"P.P. BIPROMAG-1" Gliwice
11.2015		11.2015		
		mgr inż.		
Katarzyna Chojcka		Andrzej Krzaczek		
		429/01		
Główny Zarząd Olsztyn 1 Wydział architektury 47-100 Strzelce Opolskie, ul. Wolowa 5				Zastępuje rysunek
TERMO-MODERNIZACJA BUDYNKU PRZEDSZKOŁA PUBLICZNEGO NR 8 W STRZELCACH OPOLSKICH UL. WYSZYŃSKIEGO 6				Nr rysunku
Część architektoniczno konstrukcyjna SCHODY DO WEJŚCIA GŁÓWNEGO				394/B-K02

Wykonujący		Projektant		"P.P. BIPROMAG-1" Gliwice
11.2015		11.2015		
		mgr inż.		
Katarzyna Chojcka		Andrzej Krzaczek		
		429/01		
Główny Zarząd Olsztyn 1 Wydział architektury 47-100 Strzelce Opolskie, ul. Wolowa 5				Zastępuje rysunek
TERMO-MODERNIZACJA BUDYNKU PRZEDSZKOŁA PUBLICZNEGO NR 8 W STRZELCACH OPOLSKICH UL. WYSZYŃSKIEGO 6				Nr rysunku
Część architektoniczno konstrukcyjna SCHODY DO WEJŚCIA GŁÓWNEGO				394/B-K02

Wykonujący		Projektant		"P.P. BIPROMAG-1" Gliwice
11.2015		11.2015		
		mgr inż.		
Katarzyna Chojcka		Andrzej Krzaczek		
		429/01		
Główny Zarząd Olsztyn 1 Wydział architektury 47-100 Strzelce Opolskie, ul. Wolowa 5				Zastępuje rysunek
TERMO-MODERNIZACJA BUDYNKU PRZEDSZKOŁA PUBLICZNEGO NR 8 W STRZELCACH OPOLSKICH UL. WYSZYŃSKIEGO 6				Nr rysunku
Część architektoniczno konstrukcyjna SCHODY DO WEJŚCIA GŁÓWNEGO				394/B-K02

Wykonujący		Projektant		"P.P. BIPROMAG-1" Gliwice
11.2015		11.2015		
		mgr inż.		
Katarzyna Chojcka		Andrzej Krzaczek		
		429/01		
Główny Zarząd Olsztyn 1 Wydział architektury 47-100 Strzelce Opolskie, ul. Wolowa 5				Zastępuje rysunek
TERMO-MODERNIZACJA BUDYNKU PRZEDSZKOŁA PUBLICZNEGO NR 8 W STRZELCACH OPOLSKICH UL. WYSZYŃSKIEGO 6				Nr rysunku
Część architektoniczno konstrukcyjna SCHODY DO WEJŚCIA GŁÓWNEGO				394/B-K02

Wykonujący		Projektant		"P.P. BIPROMAG-1" Gliwice
11.2015		11.2015		
		mgr inż.		
Katarzyna Chojcka		Andrzej Krzaczek		
		429/01		
Główny Zarząd Olsztyn 1 Wydział architektury 47-100 Strzelce Opolskie, ul. Wolowa 5				Zastępuje rysunek
TERMO-MODERNIZACJA BUDYNKU PRZEDSZKOŁA PUBLICZNEGO NR 8 W STRZELCACH OPOLSKICH UL. WYSZYŃSKIEGO 6				Nr rysunku
Część architektoniczno konstrukcyjna SCHODY DO WEJŚCIA GŁÓWNEGO				394/B-K02

Wykonujący		Projektant		"P.P. BIPROMAG-1" Gliwice
11.2015		11.2015		
		mgr inż.		
Katarzyna Chojcka		Andrzej Krzaczek		
		429/01		
Główny Zarząd Olsztyn 1 Wydział architektury 47-100 Strzelce Opolskie, ul. Wolowa 5				Zastępuje rysunek
TERMO-MODERNIZACJA BUDYNKU PRZEDSZKOŁA PUBLICZNEGO NR 8 W STRZELCACH OPOLSKICH UL. WYSZYŃSKIEGO 6				Nr rysunku
Część architektoniczno konstrukcyjna SCHODY DO WEJŚCIA GŁÓWNEGO				394/B-K02

Wykonujący		Projektant		"P.P. BIPROMAG-1" Gliwice
11.2015		11.2015		
		mgr inż.		
Katarzyna Chojcka		Andrzej Krzaczek		
		429/01		
Główny Zarząd Olsztyn 1 Wydział architektury 47-100 Strzelce Opolskie, ul. Wolowa 5				Zastępuje rysunek
TERMO-MODERNIZACJA BUDYNKU PRZEDSZKOŁA PUBLICZNEGO NR 8 W STRZELCACH OPOLSKICH UL. WYSZYŃSKIEGO 6				Nr rysunku
Część architektoniczno konstrukcyjna SCHODY DO WEJŚCIA GŁÓWNEGO				394/B-K02

Wykonujący		Projektant		"P.P. BIPROMAG-1" Gliwice
11.2015		11.2015		
		mgr inż.		
Katarzyna Chojcka		Andrzej Krzaczek		
		429/01		
Główny Zarząd Olsztyn 1 Wydział architektury 47-100 Strzelce Opolskie, ul. Wolowa 5				Zastępuje rysunek
TERMO-MODERNIZACJA BUDYNKU PRZEDSZKOŁA PUBLICZNEGO NR 8 W STRZELCACH OPOLSKICH UL. WYSZYŃSKIEGO 6				Nr rysunku
Część architektoniczno konstrukcyjna SCHODY DO WEJŚCIA GŁÓWNEGO				394/B-K02

Wykonujący	
------------	--